



ORGANIZACIONES GRANDES  
O CORPORATIVAS



# Liderazgo, cultura y experiencia a escala

Para organizaciones complejas que necesitan alinear liderazgo, cultura y experiencia de servicio a escala.

Estructura multinivel · Cultura desalineada ·  
Mirada transversal

TALK CORPORATIVA | *Hospitalidad Transformada 360°*

Charla ejecutiva para repensar el rol del liderazgo en industrias de servicio.

ALINEAR LIDERAZGO Y CULTURA

THE HOSPITALITY LAB

by MaríaVirginia





ORGANIZACIONES GRANDES  
O CORPORATIVAS

# Cuando la organización crece, *la hospitalidad* necesita alineación.

En estructuras complejas, la experiencia del cliente no depende solo de protocolos. Depende de cómo el liderazgo modela la cultura, cómo la operación sostiene el estándar y cómo la organización conecta servicio con estrategia.

**Tres ejes** para transformar la experiencia a escala:

- 

**1. Liderazgo**  
Modela conducta, criterio y estándar.
- 

**2. Operación**  
Sostiene coherencia en la ejecución.
- 

**3. Mirada estratégica**  
Conecta servicio, reputación y valor.

*La hospitalidad puede convertirse en una ventaja competitiva real.*



THE HOSPITALITY LAB

by MaríaVirginia



TALK CORPORATIVA

# Hospitalidad Transformada 360°

Charla ejecutiva que invita a repensar el rol del liderazgo en industrias de servicio, mostrando cómo la hospitalidad puede convertirse en una ventaja competitiva real para las organizaciones.



## Formato

45 minutos + espacio de conversación



## Participantes

20 participantes mínimo



## Ideal para

Liderazgos, gerencias y equipos de decisión

Una conversación ejecutiva para abrir perspectiva, alinear criterio y activar reflexión estratégica.

THE HOSPITALITY LAB

by MaríaVirginia



# Tres conversaciones para repensar liderazgo, cultura y experiencia.

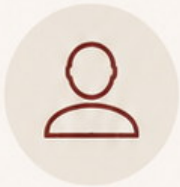
La charla abre una reflexión ejecutiva a partir de tres focos clave:



## 01

### Quando el manual no alcanza

Qué ocurre cuando los protocolos ya no bastan para sostener la experiencia.



## 02

### Liderazgo más allá del protocolo

El rol del liderazgo como modelador real de cultura, criterio y conducta.



## 03

### Experiencia del cliente como estrategia

Cómo el servicio impacta reputación, fidelización y ventaja competitiva.

Más que una charla, una invitación a **mirar la organización desde otro lugar.**

THE HOSPITALITY LAB

by MaríaVirginia



ORGANIZACIONES GRANDES  
O CORPORATIVAS

# El resultado: *un cambio de perspectiva.*

La experiencia busca abrir una conversación transversal sobre liderazgo, servicio y cultura organizacional, con una mirada más estratégica del rol que cumple la hospitalidad en organizaciones complejas.



*Más* lectura estratégica  
del servicio



*Más* claridad sobre  
el rol del liderazgo



*Más* conversación  
transversal entre áreas

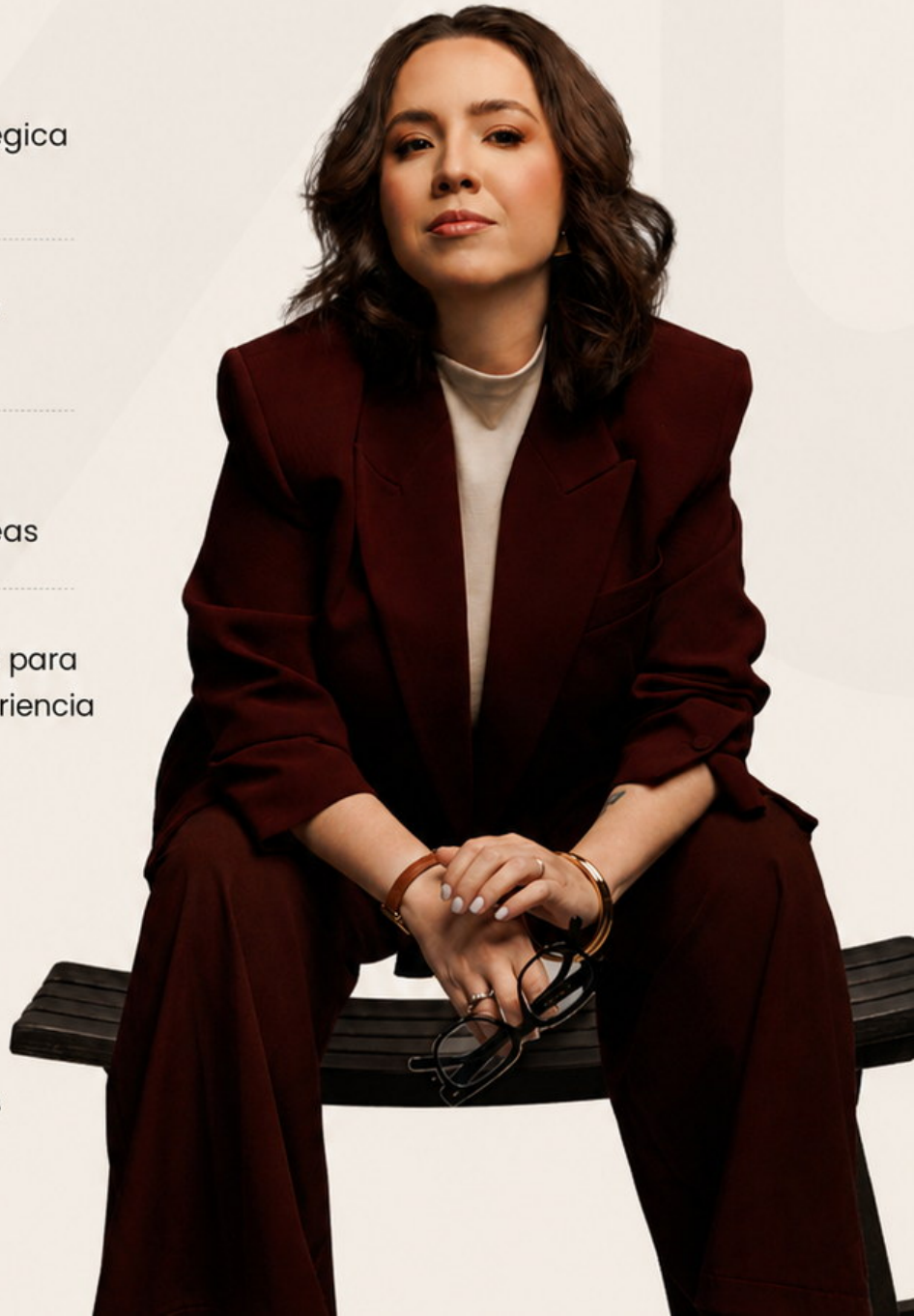


*Más* oportunidades para  
alinear cultura y experiencia

Cuando cambia la mirada,  
también cambia la forma  
de liderar la experiencia.

THE **HOSPITALITY** LAB

by MaríaVirginia



# Todo comienza con una lectura estratégica.

Antes de intervenir, conviene leer el contexto de la organización. Agenda un diagnóstico ejecutivo para conversar desafíos, identificar señales clave y definir el camino más coherente.

## DIAGNÓSTICO ESTRATÉGICO con María Virginia



THE HOSPITALITY LAB



**45 minutos**  
sesión online



**Uno a uno**  
sesión privada



**Online**  
vía Google Meet

AGENDAR DIAGNÓSTICO →



Calendly: [mariavirginia-the-hospitality-lab](#)



THE HOSPITALITY LAB

by María Virginia